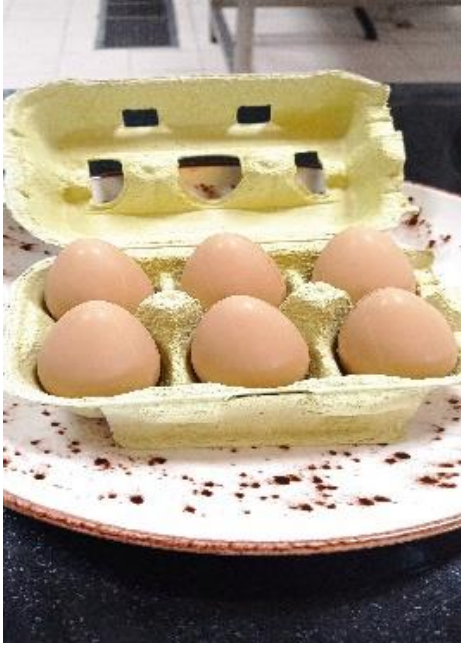


Sarışın Çıtır Yumurta

LUBECA WHITE CARAMEL ile çalışılmış



Crunch bisküvi:

Petibör bisküvi	0,150 kg
Kırık fıstık	0,020 kg
LUBECA SNC/SG %10 KAKAOLU FINDIK KREMASI	0,270 kg
LUBECA WHITE CARAMEL	0,075 kg
Toplam ağırlık	0,515 kg

Uygulama:

LUBECA WHITE CARAMEL çikolata temperlenir sonra LUBECA SNC/SG %10 KAKAOLU FINDIK KREMASI, kırık fıstık ve petibör bisküvi ile karıştırılır. Yumurta kalıplarının içine doldurulur.